

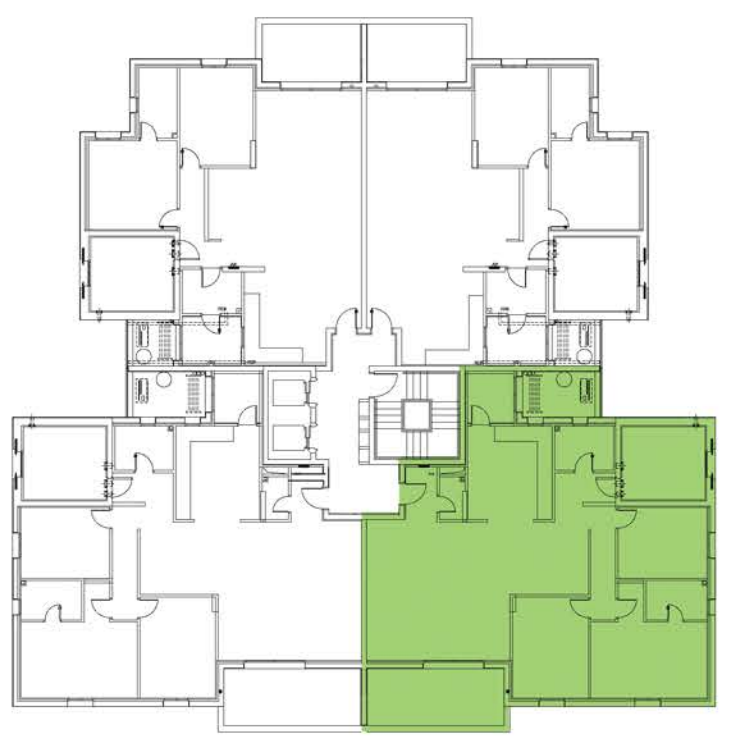
דירת 5 חדר' + מרפסת שמש דגם C2

מרפסת	שטח	קומה	דירה	בניין
14.12 מ"ר	147 מ"ר	1-7	9,13,17,21,25, 29,33 דרום מזרח	&78
14.12 מ"ר	147 מ"ר	1-6	9,13,17,21,25, 29 ד.מזרח/צ.מזרח	&79



עיקרי מפרט הדירה**

- < ריצוף גרניט פורצלן לבחירה ממגוון דגמים, לרבות 60x60 (למעט מרפסות וחדרים רטובים).
- < אריחי קרמיקה או גרניט פורצלן לחיפוי הקירות בחדרים רטובים.
- < אסלות מונבלוק.
- < ברזי פרח.
- < אמבטיה אקרילית בחדר רחצה מרכזי.
- < מטבח באורך כולל של 5 מטר לפחות.
- < ברז מטבח.
- < כיור מטבח אקרילי / נירוסטה בהתקנה שטוחה או כיור חרס בהתקנה רגילה (לבחירת הדייר).
- < משטח קוורץ כדוגמת "אבן קיסר".
- < חלונות אלומיניום.
- < תריס גלילה בעל הפעלה חשמלית בסלון הכולל גיבוי ידני.
- < חשמל תלת פאזי 3x25 אמפר.
- < אביזרי חשמל בהתאם להנחיות משרד הבינוי והשיכון.
- < נקודת טלוויזיה וטלפון בהתאם להנחיות משרד הבינוי והשיכון.
- < הכנה למערכת מיזוג מיני מרכזית.
- < דלת ביטחון בכניסה לדירה.
- < דלתות פנים בהתאם להנחיות משרד הבינוי והשיכון.
- < אינטרקום.
- < חניה אחת לפחות לכל דירה.
- ** מפרט הדירה הינו עפ"י מפרט של משרד הבינוי והשיכון.
- בכל מקרה של סתירה בין מפרט זה למפרט המפורסם ע"י משרד הבינוי - מפרט משרד הבינוי גובר.
- לפרטים נוספים אודות המפרט יש להיכנס לאתר משרד הבינוי והשיכון.



< אין התחייבות כלשהיא מטעם החברה להבטיח דירה זו או אחרת. הנ"ל בכפוף למלאי הדירות הפנויות ולמיקום הזוכה בהגרלה.