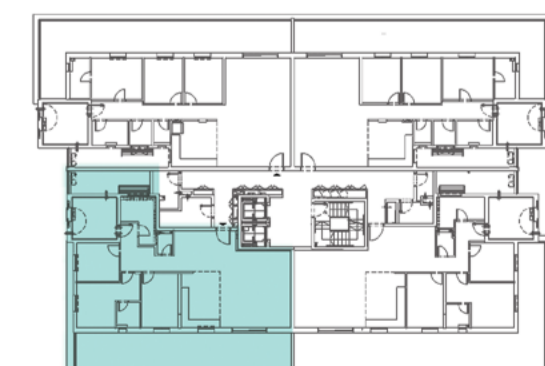
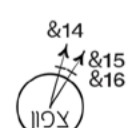




**ק. ביאליק**  
אפקה

דירת פנטהאוז 5 חדרים + מרפסת, דגם E1

בניין	מס' דירה	קומה	שטח	מרפסת
&14	49 דרום מזרח	8	136 מ"ר	47 מ"ר
&15 - &16	49 דרום מזרח	8	136 מ"ר	47 מ"ר



**עיקרי מפרט הבניין**

- < חיפוי הבניין באבן יוקרתית עפ"י בחירת אדריכל הפרויקט.
- < לובי כניסה גדול ויוקרתי המשלב חיפויים וריצופים מיוחדים, תאורה מעוצבת וגימורי עץ.
- < מערכת טלוויזיה במעגל סגור בכניסה לבנין
- < מעליות בעיצוב חדשני.
- < לובי קומתי מפואר ויוקרתי הכולל חיפויים ייחודיים.
- < פיתוח המגרש כולל גינה מעוצבת ויוקרתי.

**עיקרי מפרט הדירה**

- < מרפסת/ות שמש מעוצבות.
- < מערכת מזיג מיני מרכזית הכוללת הנמכות תקרה.
- < ברז גן וברז גז במרפסת / גינה.
- < ריצוף דמוי דק במרפסת במבחר גוונים רחב.
- < ריצוף גרניט פורצלן 60\*120, 80\*80, 90\*90, 100\*100 מגוון בכל הדירה (למעט מרפסת וחדרים רטובים) - מגוון אידחים לדבות תוצרת איטליה, בגימור מפת ולפאטו.
- < אריחי גרניט פורצלן יוקרתיים לחיפוי קירות בחדרי האמבטיה השונים.
- < אלטות תליות בעלי מכלי הדחה סמויים מתוצרת גרוהה גרמניה.
- < ברזים - מתוצרת גרוהה / הנס גרוהה או ש"ע - כולל ברז מטבח, בהתאם לבחירת הספק.
- < אמבטיה אקרילית בחדר רחצה מרכזי.
- < ארון אמבטיה מעוצב בחדר רחצה מרכזי.
- < מטבח משודרג, הכולל ארונות תחתונים ועליונים ויחידת אוטומט.
- < כיור מטבח בהתקנה שטוחה (אקרילי/נירוסטה).
- < משטח עבודה במטבח אבן קיסר - מספר גוונים לבחירה.
- < הכנה למדיח כלים
- < תלונות אלומיניום איכותיים ומודרניים בעלי זיאוג בידודית או טריפלקט.
- < תריסי גלילה בעל הפעלה חשמלית בכל הדירה למעט ממ"ד וחדרים רטובים ושירות.
- < חשמל תלת פאזי 25\*3 אמפר.
- < אביזרי חשמל מתוצרת גוויס או ש"ע.
- < מערכת אינטרקום יוקרתית בעלת צג LED צבעוני בכניסה לדירה.
- < מפסק תאורה מחלף בחדר הורים, במעבר ובסלון.
- < הכנה למערכת קולנוע ביתית.
- < נקודת טלפון, טלוויזיה ומחשב בכל חדר.
- < דלת ביטחון רב בריחית מעוצבת בכניסה לדירה מתוצרת רב בריח או ש"ע.
- < דלתות פנים עמידות למים בכל חדרי הדירה בשילוב מנגנון נעילה מגנטי - מבחר גוונים לבחירה.
- < מחסן פרטי לכל דירה.
- < 2 תניות לכל דירה.

**רשימות**

---



---



---



---



---



---